



ZUKUNFTSGESTALTUNG SCHULRAUM HEDINGEN

PARTIZIPATIONSANLASS

- ▶ Vielen Dank!
- ▶ Wieso gestalten wir jetzt den zukünftigen Schulraum?
 - ▶ Steigende Schülerzahlen
 - ▶ Sanierungsbedürftige Gebäude
 - ▶ Pädagogischer Wandel – wie geht Lernen in der Zukunft

EINE gesunde Schule im Dorf

- ▶ Legislaturziel Nr. 4 - «Zukunftsplanung Schulraum»
- ▶ Legislaturziel Nr. 5 - «Erhebung Tagesstrukturmodelle»



- ▶ Bevölkerung informieren und miteinbeziehen
- ▶ Transparenz über Vorgehen und Argumentarien schaffen
- ▶ Pädagogische Sicht in die Schulraumplanung integrieren
- ▶ Positive Grundstimmung schaffen
- ▶ Zusammenarbeit zwischen Schule- Behörden- Gemeinde-Bevölkerung stärken



PROGRAMM

▶ 19.00 - 20.00h

- ▶ Experteninputs
- ▶ Check-In

▶ 20.00 - 20.30h

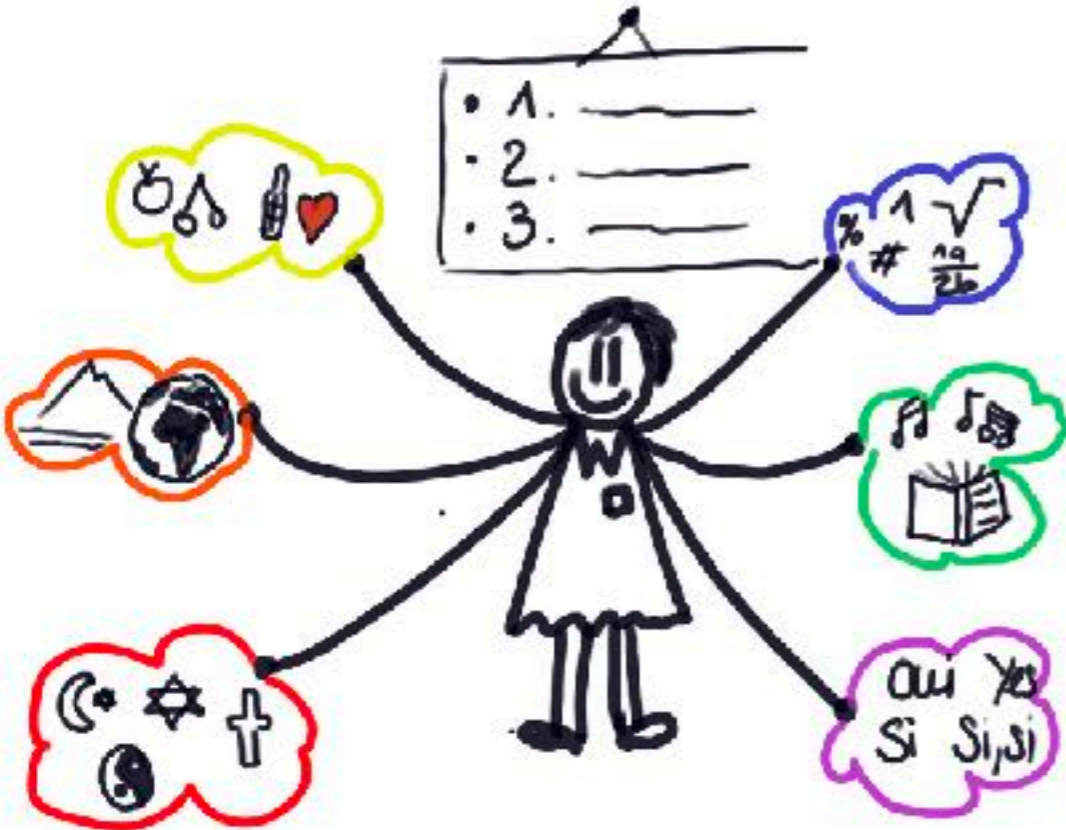
- ▶ Gemeinsame Zukunftsgestaltung
- ▶ Stammtischgespräche

▶ 20.30 - 21.00h

- ▶ Tischpräsentationen
- ▶ Weiteres Vorgehen & Verabschiedung



GEMEINSAM GESTALTEN



FAIRPLAY





EXPERTENINPUT

(SIEHE SEPARATE PRÄSENTATION)



EXPERTENINPUTS



EXPERTENINPUT BEISPIEL STADT ZÜRICH

(SIEHE SEPARATE PRÄSENTATION)



PÄDAGOGISCHE SICHT

(SIEHE SEPARATE PRÄSENTATION: HED_SCHULRAUMPLANUNG)



CHECK-IN

WAS LIEBST DU AN HEDINGEN?

- ▶ Kompaktes, familiäres Dorf / unser Zuhause
- ▶ Bäckerei mit Café
- ▶ Kulturelle Durchmischung
- ▶ Naherholungsgebiet / Weiher / Nähe zur Natur / Landschaft
- ▶ Offenheit / Austausch / gute Kontakte / keine schlafende Gemeinde
- ▶ Vielfalt
- ▶ ÖV-Verbindungen / Nähe zur Stadt / auf dem Land / Standort / geografische Lage
- ▶ Gemeinschaft / aktives Dorfleben / Vernetzung / gute Zusammenarbeit
- ▶ Vereine / Vereinsleben / gute Vereinskultur
- ▶ Gutes Miteinander / gutes Stimmung
- ▶ Engagierte, gute Schule / Mosaik-System
- ▶ Bibliothek
- ▶ Gute Grösse / familiär / klein / übersichtlich



WAS GEFÄLLT DIR AN UNSERER HEUTIGEN SCHULE?

- ▶ Mosaik / ADL / zeitgemässer Unterricht / Lernen / Schulkultur / pädagogische Haltung / Stufen-Familien
- ▶ Einbettung von Schule in Gemeinde
- ▶ Natur, Lage, zentral, stadtnah / Umgebung / Schulraum für Freizeit
- ▶ Infrastruktur / funktionierende Aussenräume
- ▶ Gute Schulwege (Sicherheit, Länge)
- ▶ Schulhaus Güpff
- ▶ 2 Kiga / 2 Standorte / Stufen zusammen / Trennung Schulhäuser
- ▶ Hören auf SuS
- ▶ Geht gut auf die Bedürfnisse einzelner SuS ein
- ▶ Information
- ▶ Engagierte, gute, kompetente Lehrpersonen / Leidenschaft
- ▶ Gute Stimmung, Teamgeist spürbar / gute Zusammenarbeit LP & Schulleitung
- ▶ Schulleitung
- ▶ Schule ist bestrebt, eine „gute“ Schule zu sein/bleiben
- ▶ Partizipative Gestaltung / gute Konfliktlösung
- ▶ Zusammenarbeit Hort & Schule / Zusammenarbeit mit Bibliothek
- ▶ Überschaubar / gute Grösse, so dass man sich kennt / familiär
- ▶ Respektvoll, vielfältig, familiär
- ▶ Gemeinsame Werte



- ▶ Spezialprojekte wie LKW, Hunde, Güpffparty
- ▶ Nähe zu Kids
- ▶ Kommunikation / einfacher, niederschwelliger Austausch
- ▶ Anliegen werden ernst genommen / direkte Ansprechmöglichkeiten
- ▶ Männer im Kindergarten
- ▶ Vorhandene Tagesstrukturen
- ▶ Engagierte Eltern
- ▶ Gute Beziehungen / Austausch zwischen Schule und Eltern
- ▶ Gute Stimmung zwischen den Schulstufen



MEGATRENDS



KONNEKTIVITÄT: VERNETZTES LERNEN



GLOBALISIERUNG: VIELFALT UND INTEGRATION



NEW WORK: ARBEIT WIRD DIVERSER & INKLUSIVER

A yellow pencil is positioned vertically on the right side of the image, pointing upwards. The tip of the pencil is at the rightmost vertex of a large yellow triangle that extends from the left edge of the frame towards the center. The background is a solid light blue color.

SCHULRAUM FÜR NEUES LERNEN



DER ZEIT VORRAUS



REISE INS 2030



VIelfalt der Perspektiven



PARTIZIPATION ERLEBEN



EINLADUNG INS ZUKUNFTS-CAFÉ

Zukunfts- Café





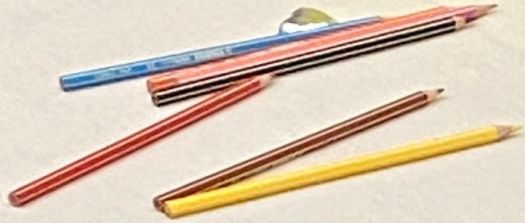
**WIE SIEHT EINE
ZUKUNFTSFÄHIGE SCHULE
IN HEDINGEN AUS?**

PRÄSENTATIONEN

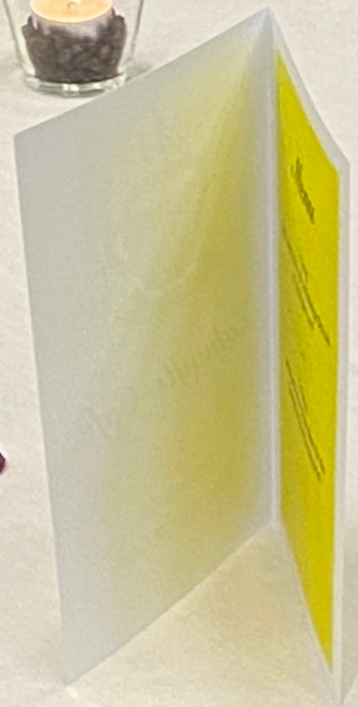


Haltet Kritik zurück und laßt auf den Ideen anderer auf
Wertschätzt die verschiedenen Sichtweisen
Bleibt konzentriert beim Thema
Nur einmal spricht zur selben Zeit
Zeichnet, kritisiert, schreibt ... auf das Papier-Taschentuch
Viel Spaß!

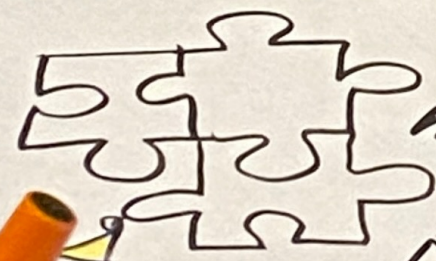
Verkehrsi



möglichst breit nutzbar

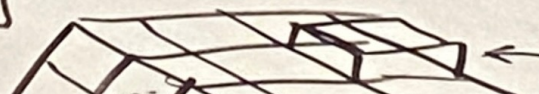


Heim



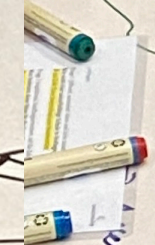
Schule integriert ins Dorf

modular



Veranstaltung wichtig

Einmal man hinget
Man die Stadt Zeit



WHAT ARE THE FUTURE SKILLS THAT

Emotional + sozial Kompetenz fördern + ermöglichen

Reizumgebung
Kind
von 10 bis 15 Jahren
Gedächtnis mit Computer



Lehrpersonen
neustadt

Höhere Spezialisierung der Lehrpersonen

neue Lernformen

In verschiedenen Stufen verschiedenen Strukturen

Markthilf
Bücherei + Begegnungsort

an dem Baden ailsiten

Zusammenarbeit
Jahre + Bekennung
Stärken

Braucht Meetings die sein?

Berge outdoor machen!

Gesundheit + Informatiker

Wirkungsflexibilität

hat auch

Gründen

Gründen

Flexible Raumlichkeiten

Schule als Treffpunkt der Gemeinde

Empfänger Reinigung

Was
mit a
Schulh
nach a
Log
mit



- ▶ Sammeln der heutigen Inputs
- ▶ Einbringen der Erkenntnisse in Projektorganisation
«Zukunftsplanung Schulraum»
- ▶ Kommunikation über weiteren Verlauf und Milestones via Website
«Hedingen.ch»

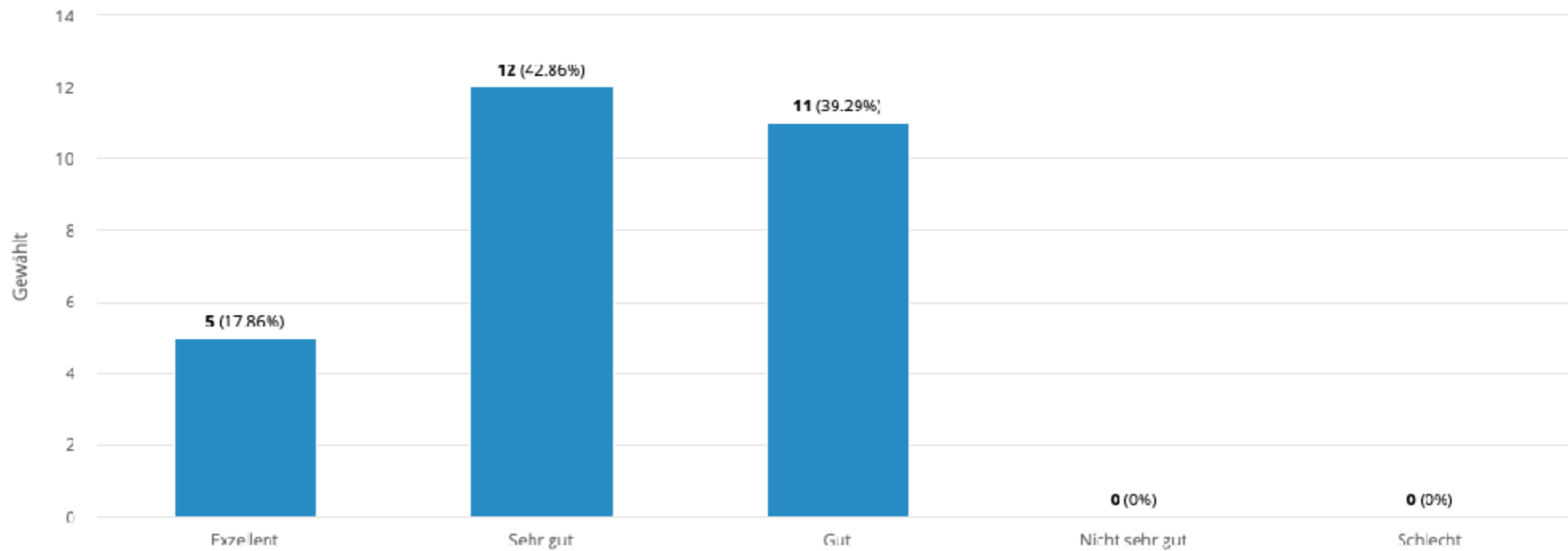


FEEDBACK

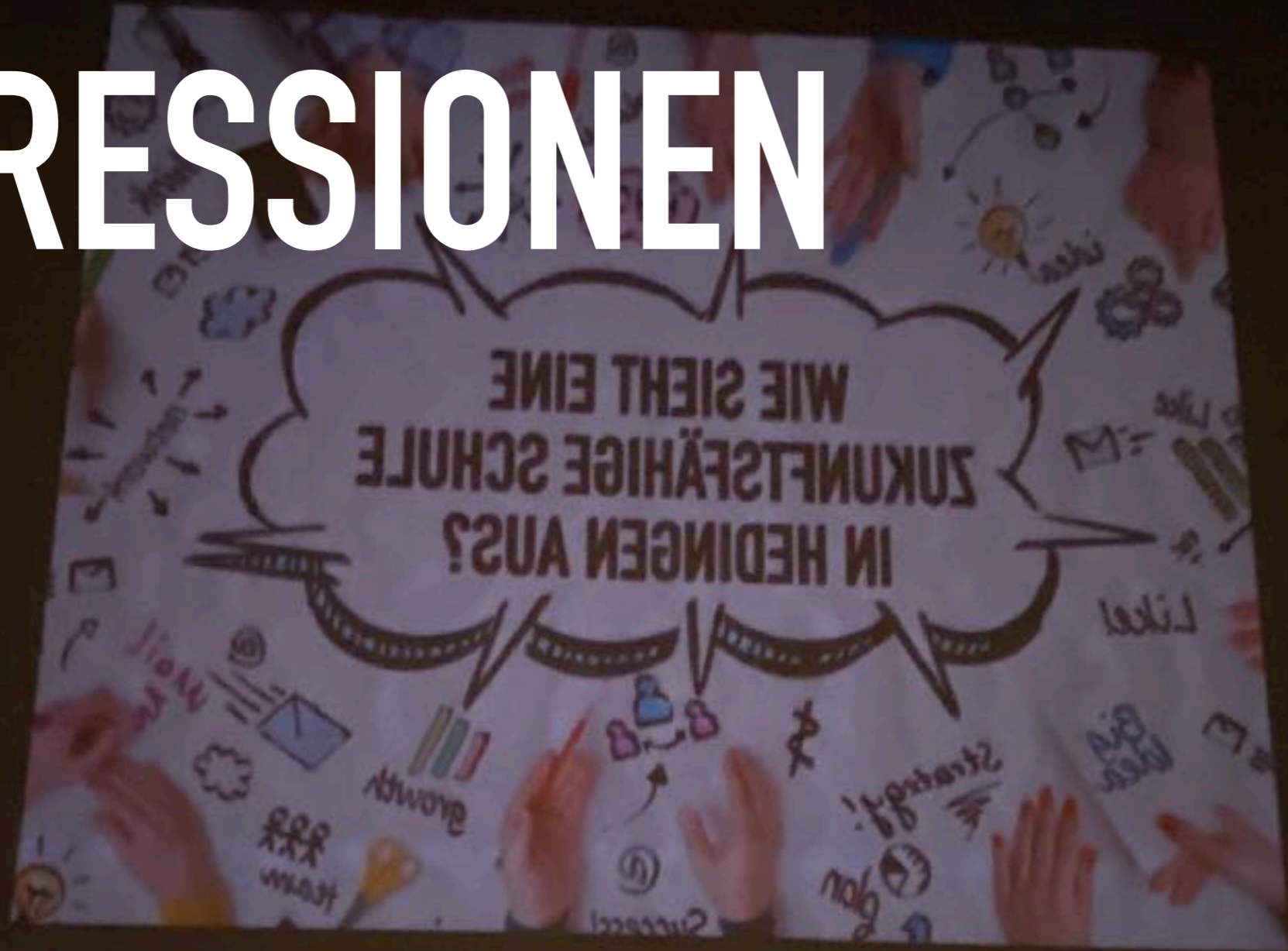


Wie würden Sie den Anlass allgemein bewerten?

Anzahl Antworten: 28

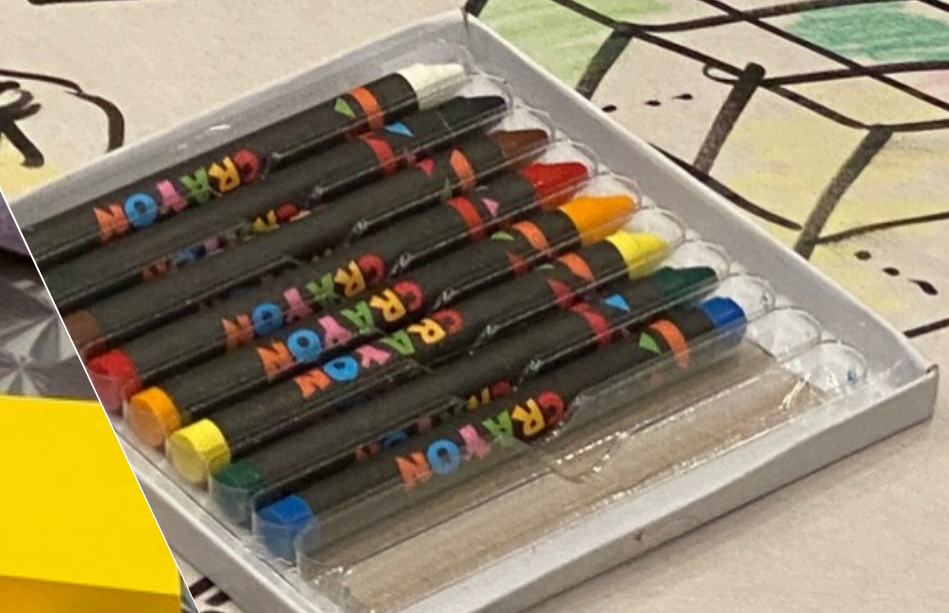


IMPRESSIONEN





Viel Spaß



technisch
digital

"Kleine"
kleinere Gruppe

größer
Größe





HERZLICHEN DANK FÜRS VERTRAUEN



Christina Stent Wandler

Creationship GmbH

Schaffhauserstrasse 108 | 8180 Bülach | Schweiz

Tel.+ 41 79 789 95 21 | hello@creationship.ch

www.creationship.ch